

リサーチ フェスタ 2010

学部生のOriginal研究

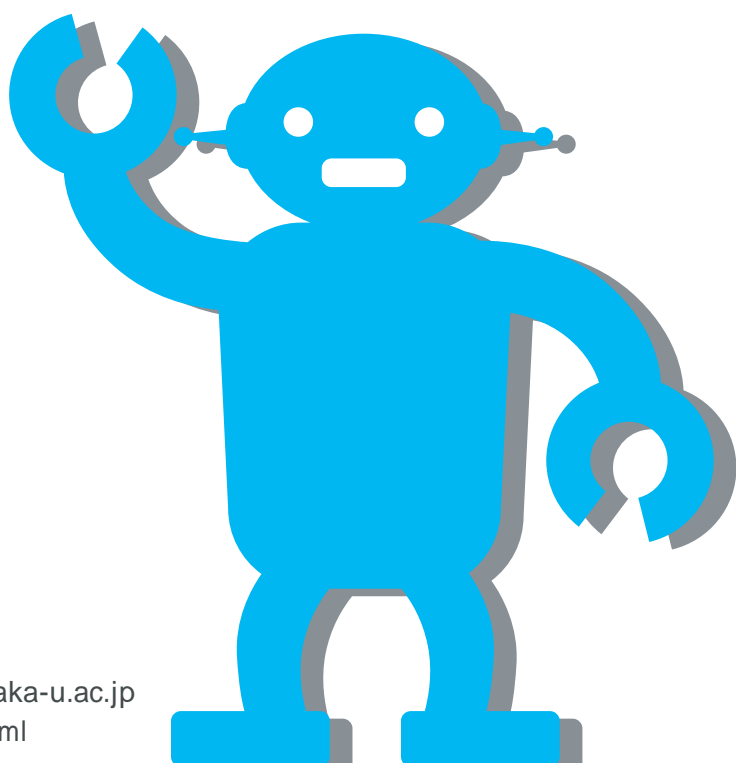
大募集！

研究 そこには言葉では語りつくせない喜びがある
この宝物を君の内だけにとどめておくのはもったいない
なぜなら、君の成果を全国の仲間がつなぎ、支え
飛躍させてくれるかもしれないから



エントリー期限 平成22年8月10日(火)
概要提出期限 平成22年8月27日(金)
開催日 平成22年10月17日(日)9:00から
開催場所 大阪大学理学部 豊中キャンパス
応募資格者 理数学生応援プロジェクト参加学部生
お問い合わせ
大阪大学理数オナープログラム事務局

TEL&FAX 06-6850-6728 research2010@phys.sci.osaka-u.ac.jp
http://www.sci.osaka-u.ac.jp/students/research_festa.html



主催：大阪大学

共催：文部科学省(予定)

学部生のみなさんの自由な発想いっぱいのオリジナルな研究を大募集します。
全国の理数好きな仲間の前でお互いに発表してみませんか？

リサーチ フェスタ 2010

- 開催日時
平成22年10月17日(日)9:00から
- 発表場所
大阪大学理学部 豊中キャンパス
- 応募資格
理数学生応援プロジェクトへ参加している
全国22大学の学部生
(本プロジェクトに参加している学生に限定します)

研究発表部門

- 発表内容
学部生によるオリジナルな研究についての発表
- 発表形式
スライドなどによる口頭発表またはポスター発表
(応募書類を審査のうえ、事務局から発表形式を指定します)
- 応募書類の内容 (規定の様式すべてをHPに掲載しています)
(1)エントリーシート
(2)研究概要 (6ページ以内)
(3)リサーチフェスタ2010 誓約書
- 審査基準
書面審査
 - ・先行研究を詳しく調べているか
 - ・テーマ設定は明確か
 - ・研究概要はわかりやすく書かれているか
 - ・オリジナルな内容を含んでいるか最終審査
 - ・実施した研究内容は充実しているか
 - ・結果を十分に考察できているか
 - ・発表はわかりやすく明確に行ったか

活動報告部門

- 発表内容
学部生の自主的な活動についての報告
(1活動につき1グループで応募してください)
- 発表形式
ポスター発表
- 応募書類の内容 (規定の様式すべてをHPに掲載しています)
(1)エントリーシート
(2)活動報告概要 (4ページ以内)
- 審査基準
 - ・学生が主体的に取り組んだものか
 - ・大学の一般授業とは異なる特色のある活動を行っているか
 - ・理数系学生の意欲を更に引き出す取り組みであるか

■申し込み方法

- (1)エントリーシート **締め切り 8月10日(火)必着**
research2010@phys.sci.osaka-u.ac.jpまたは、郵送にて下記までご応募ください
※メールの場合、タイトルに「リサーチフェスタ2010申し込み」とご記入ください
- (2)研究概要、誓約書、活動報告概要 **締め切り 8月27日(金)必着**
郵送にて、下記までご応募ください

■審査について

締め切り後、応募書類の書面審査を行います。審査に合格された方は、10月初め頃に発表形式(口頭又はポスター発表の別、発表時間、ポスターの大きさ等)をこちらからご連絡いたします
すぐれた研究発表、活動報告を幅広く表彰します

■応募様式の入手方法

下記HPからダウンロードしてください。ダウンロードが出来ない場合は事務局までメールでご請求ください (Microsoft Word、PDF形式あり)

■審査委員

文部科学省 理数学生応援プロジェクト企画評価委員

■その他

見学のみの参加も可能です。**8月27日(金)までに必ず下記事務局までメールで申し込んでください**
参加される学生、教職員の方全員の氏名、ふりがな、所属(大学名、学部、学科)、学年ならびに代表者の方のe-mail addressを書き添えてください
発表者、参加者の皆様の交通費、宿泊代は自己負担でお願いいたします

■主催：大阪大学 ■共催：文部科学省(予定)

